



**แผนการดำเนินงาน
ประจำปีงบประมาณ พ.ศ.2565 (ฉบับที่ 2)**

**เทศบาลตำบลโนนเมือง
อำเภอขามสะแกแสง จังหวัดนครราชสีมา**

งานโยชายนและแผน
สำนักปลัด

คำนำ

แผนการดำเนินงานประจำปีงบประมาณ พ.ศ.๒๕๖๕ (ฉบับที่ ๒) ของเทศบาลตำบลโนนเมือง จัดทำขึ้น ตามระเบียบกระทรวงมหาดไทยว่าด้วยการจัดทำแผนพัฒนาองค์กรปกครองส่วนท้องถิ่น พ.ศ.๒๕๔๘ แก้ไขเพิ่มเติมถึง (ฉบับที่ ๓) พ.ศ.๒๕๖๑ โดยมีจุดมุ่งหมายเพื่อแสดงถึงยุทธศาสตร์การพัฒนา แผนงาน รายละเอียดโครงการและกิจกรรมเพิ่มเติมที่จะดำเนินการจริงทั้งหมดในเขตพื้นที่ของตำบลโนนเมือง ประจำปีงบประมาณ พ.ศ.๒๕๖๕

แผนการดำเนินงานฉบับนี้ได้รวบรวมแผนการปฏิบัติงานสำหรับโครงการพัฒนาและกิจกรรมเพิ่มเติมที่จะดำเนินการจริงทั้งหมดในพื้นที่ตำบลโนนเมือง ประจำปีงบประมาณ พ.ศ.๒๕๖๕ โดยได้จำแนกรายละเอียดสอดคล้องกับแผนยุทธศาสตร์และแผนงาน เพื่อให้ทราบถึงกิจกรรมการพัฒนาที่ได้แสดงถึงโครงการ/กิจกรรม รายละเอียดของกิจกรรม งบประมาณ สถานที่ดำเนินการ หน่วยงาน ระยะเวลาในการดำเนินงานที่ชัดเจนทั้งหมด

เทศบาลตำบลโนนเมือง หวังเป็นอย่างยิ่งว่าแผนการดำเนินงานฉบับนี้ จะสามารถใช้เป็นเครื่องมือในการบริหารงานของผู้บริหารท้องถิ่น และสามารถใช้ในการควบคุมการดำเนินการ ดำเนินงานในเขตพื้นที่ได้อย่างเหมาะสม และมีประสิทธิภาพ นอกจากนี้ยังใช้เป็นเครื่องมือในการติดตามการดำเนินงานและประเมินผลการพัฒนาท้องถิ่น ของผู้บริหารด้วย

เทศบาลตำบลโนนเมือง
มกราคม ๒๕๖๕

ส่วนที่ ๑ บทนำ

๑. บทนำ

ตามระเบียบกระทรวงมหาดไทย ว่าด้วยการจัดทำแผนพัฒนาขององค์กรปกครองส่วนท้องถิ่น พ.ศ.๒๕๔๘ แก้ไขเพิ่มเติมถึง (ฉบับที่ ๓) พ.ศ.๒๕๖๑ กำหนดให้องค์กรปกครองส่วนท้องถิ่นจัดทำแผนพัฒนาท้องถิ่น และแผนการดำเนินงาน สำหรับแผนการดำเนินงานนั้น มีจุดมุ่งหมายเพื่อแสดงถึงรายละเอียดแผนงาน/โครงการพัฒนาและกิจกรรมที่ดำเนินการจริงทั้งหมดในพื้นที่ขององค์กรปกครองส่วนท้องถิ่น ประจำปีงบประมาณนั้น ทำให้ทราบถึงกิจกรรมการพัฒนาในพื้นที่ดำเนินการ กล่าวคือเป็นการนำกิจกรรมและโครงการที่กำหนดไว้แล้ว ในแผนพัฒนาท้องถิ่น มาพิจารณาดำเนินการสำหรับปีนั้นๆ

ดังนั้น แผนการดำเนินงานประจำปีงบประมาณ พ.ศ.๒๕๖๕ (ฉบับที่ ๒) ของเทศบาลตำบลโนนเมือง จึงเป็นเอกสารที่ระบุแผนงาน/โครงการ/กิจกรรม ที่เพิ่มเติมทั้งหมดที่จะดำเนินการในปีงบประมาณ พ.ศ.๒๕๖๕ ทำให้แนวทางในการดำเนินงานในปีงบประมาณของเทศบาลตำบลโนนเมือง มีความชัดเจนในการปฏิบัติมากขึ้นมีการประสานและบูรณาการทำงานกับหน่วยงานและการจำแนกรายละเอียดต่างๆ ของแผนงาน/โครงการในแผนการดำเนินงาน จะทำให้การติดตามและประเมินผลเมื่อสิ้นปีมีความสะดวกมากขึ้น

๒. วัตถุประสงค์ของการจัดทำแผนการดำเนินงาน

- ๑) เพื่อให้ทราบถึงรายละเอียดแผนงาน โครงการพัฒนาและกิจกรรมที่ดำเนินการจริงทั้งหมด ในพื้นที่ของเทศบาลตำบลโนนเมือง ประจำปีงบประมาณนั้น
- ๒) เพื่อใช้เป็นแนวทางในการดำเนินงานในปีงบประมาณ พ.ศ.๒๕๖๕ ของเทศบาลตำบลโนนเมือง มีความชัดเจนในการปฏิบัติมากขึ้น
- ๓) เพื่อนำโครงการ/ กิจกรรมในแผนไปปฏิบัติ โดยมีห้วงระยะเวลา
- ๔) เพื่อควบคุม และตรวจสอบการดำเนินงานตามแผนงาน/ โครงการ ให้เป็นไปอย่างเหมาะสมและมีประสิทธิภาพ
- ๕) เพื่อใช้เป็นเครื่องมือในการติดตามและประเมินผลแผนงาน/ โครงการพัฒนา

๓. ขั้นตอนการจัดทำแผนการดำเนินงาน

ระเบียบกระทรวงมหาดไทย ว่าด้วยการจัดทำแผนพัฒนาขององค์กรปกครองส่วนท้องถิ่น พ.ศ.๒๕๔๘ หมวด ๕ การนำแผนพัฒนาไปปฏิบัติ ข้อ ๒๖ ได้กำหนดให้องค์กรปกครองส่วนท้องถิ่นจัดทำแผนการดำเนินงาน ตามระเบียบฯ โดยมีขั้นตอนการดำเนินการ ดังนี้

๑) คณะกรรมการสนับสนุนการจัดทำแผนพัฒนาท้องถิ่น รวบรวมแผนงาน/โครงการพัฒนาขององค์กรปกครองส่วนท้องถิ่น หน่วยราชการส่วนกลาง ส่วนภูมิภาค รัฐวิสาหกิจ และหน่วยงานอื่นๆ ที่ดำเนินการในพื้นที่ขององค์กรปกครองส่วนท้องถิ่น แล้วจัดทำร่างแผนการดำเนินงานเสนอคณะกรรมการพัฒนาท้องถิ่น

๒) คณะกรรมการพัฒนาท้องถิ่นพิจารณาร่างแผนการดำเนินงาน แล้วเสนอผู้บริหารท้องถิ่นประกาศเป็นแผนการดำเนินงาน ทั้งนี้ให้ปิดประกาศแผนการดำเนินงานภายในสิบห้าวันนับแต่วันที่ประกาศ เพื่อให้ประชาชนในท้องถิ่นทราบโดยทั่วกันและต้องปิดประกาศไว้อย่างน้อยสามสิบวันโดยจากระเบียบกระทรวงมหาดไทยดังกล่าว สามารถสรุปขั้นตอนในการดำเนินการ จัดทำแผนการดำเนินงานได้ ๓ ขั้นตอน ดังนี้

ขั้นตอนที่ ๑ การเก็บรวบรวมข้อมูล

คณะกรรมการสนับสนุนการจัดทำแผนพัฒนาเทศบาลตำบลโนนเมือง เก็บรวบรวมข้อมูลโครงการ/กิจกรรม ที่จะมีการดำเนินการจริงในพื้นที่ของเทศบาลตำบลโนนเมือง ซึ่งจะประกอบด้วยโครงการ/กิจกรรมของเทศบาลตำบลโนนเมืองเอง และโครงการ/กิจกรรมของหน่วยงานราชการส่วนกลาง ส่วนภูมิภาค รัฐวิสาหกิจ และหน่วยงานอื่นๆ ที่จะดำเนินการในพื้นที่ของเทศบาลตำบลโนนเมือง

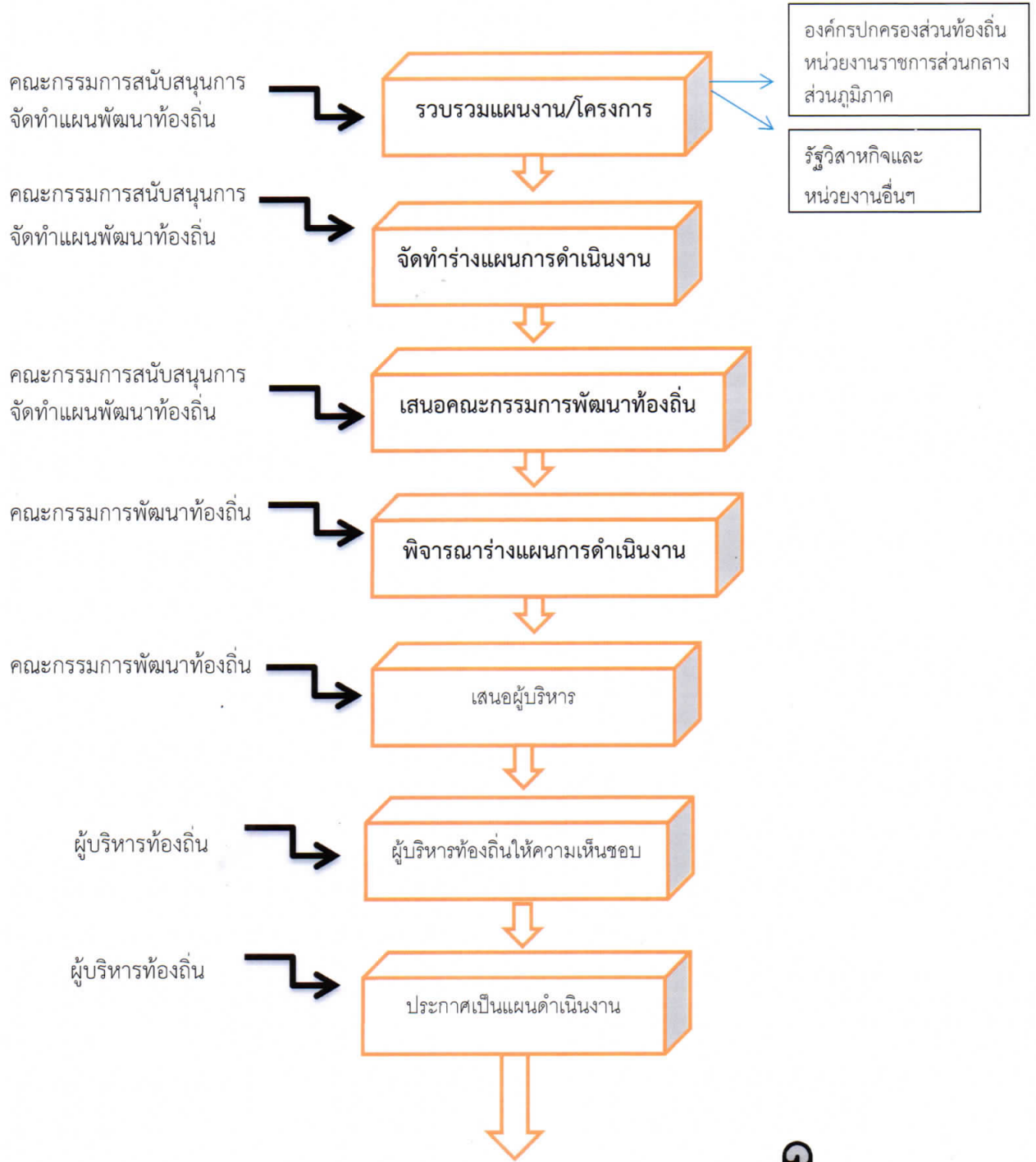
ขั้นตอนที่ ๒ การจัดทำร่างแผนการดำเนินงาน

คณะกรรมการสนับสนุนการจัดทำแผนพัฒนาเทศบาลตำบลโนนเมือง จัดทำร่างแผนการดำเนินงาน โดยพิจารณาโครงการ/กิจกรรมของเทศบาลตำบลโนนเมืองและหน่วยงานต่างๆ ซึ่งต้องมีความสอดคล้องกับยุทธศาสตร์การพัฒนา และแนวทางการพัฒนาของเทศบาลตำบลโนนเมือง โดยเค้าโครงแผน การดำเนินงานจะแบ่งออกเป็น ๒ ส่วน คือส่วนที่ ๑ บทนำ และส่วนที่ ๒ บัญชีโครงการ/กิจกรรม จากนั้น จึงนำเสนอต่อคณะกรรมการพัฒนาเทศบาลตำบลโนนเมือง เพื่อพิจารณาให้ความเห็นชอบ แล้วนำเสนอ ต่อนายกเทศมนตรีตำบลโนนเมือง เพื่อพิจารณาอนุมัติและประกาศเป็นแผนการดำเนินงาน

ขั้นตอนที่ ๓ การประกาศใช้แผนการดำเนินงาน

เมื่อนายกเทศมนตรีตำบลโนนเมือง ให้ความเห็นชอบร่างแผนการดำเนินงานแล้ว จึงประกาศใช้แผนการดำเนินงาน โดยปิดประกาศแผนการดำเนินงานภายในสัปดาห์วัน นับแต่วันที่ประกาศเพื่อให้ประชาชนในท้องถิ่นทราบโดยทั่วกันและต้องปิดประกาศไว้อย่างน้อยสามสิบวัน

แผนภูมิ : แสดงขั้นตอนการจัดทำแผนการดำเนินงาน



ปิดประกาศแผนการดำเนินงานภายในสิบห้าวันนับแต่วันที่ประกาศ เพื่อให้ประชาชนในท้องถิ่นทราบโดยทั่วกัน และต้องปิดประกาศไว้อย่างน้อยสามสิบวัน

๔. ระยะเวลาในการจัดทำแผนการดำเนินงาน

ระเบียบกระทรวงมหาดไทย ว่าด้วยการจัดทำแผนพัฒนาขององค์กรปกครองส่วนท้องถิ่น พ.ศ.๒๕๔๘ แก้ไขเพิ่มเติม (ฉบับที่ ๓) พ.ศ.๒๕๖๑ (ข้อ ๑๒) “ข้อ ๒๗ แผนการดำเนินงานให้จัดทำให้แล้วเสร็จภายในสามสิบวันนับแต่วันประกาศใช้งบประมาณรายจ่ายประจำปี งบประมาณรายจ่ายเพิ่มเติม งบประมาณจากเงินสะสม หรือได้รับแจ้งแผนงาน และโครงการจากหน่วยราชการส่วนกลาง ส่วนภูมิภาค รัฐวิสาหกิจหรือหน่วยงานอื่นๆ ที่ต้องดำเนินการในพื้นที่องค์กรปกครองส่วนท้องถิ่นในปีงบประมาณ นั้น การขยายเวลาการจัดทำและการแก้ไขแผนการดำเนินงานเป็นอำนาจของผู้บริหารท้องถิ่น”

๕. ประโยชน์ของแผนการดำเนินงาน

๑. เพื่อให้ทราบถึงรายละเอียดแผนงาน โครงการพัฒนาและกิจกรรมที่ดำเนินการจริงทั้งหมด ในพื้นที่ของเทศบาลตำบลโนนเมือง ประจำปีงบประมาณ นั้น

๒. เพื่อใช้เป็นแนวทางการดำเนินงานในปีงบประมาณ พ.ศ.๒๕๖๕ ของเทศบาลตำบลโนนเมืองให้มีความชัดเจนในการปฏิบัติมากขึ้น

๓. เพื่อนำโครงการ/กิจกรรมในแผนไปปฏิบัติ โดยมีความชัดเจนในห้วงของระยะเวลา

๔. เพื่อให้การใช้จ่ายงบประมาณในแต่ละปีของหน่วยงานเป็นไปอย่างมีประสิทธิภาพ

๕. ใช้เป็นเครื่องมือสำคัญในการบริหารงานของผู้บริหารท้องถิ่นเพื่อควบคุมการดำเนินงาน ให้เป็นไปอย่างเหมาะสมและมีประสิทธิภาพ

๖. เพื่อเป็นเครื่องมือในการติดตามและประเมินผลแผนงาน/โครงการพัฒนา

ส่วนที่ ๒

บัญชีสรุปจำนวนโครงการและงบประมาณ

แผนการดำเนินงาน ประจำปีงบประมาณ พ.ศ.๒๕๖๕ (ฉบับที่ ๒)

เทศบาลตำบลโนนเมือง อำเภอขามสะแกแสง จังหวัดนครราชสีมา

ยุทธศาสตร์/แผนงาน	จำนวนโครงการ ที่ดำเนินการ	คิดเป็นร้อยละ ของโครงการทั้งหมด	จำนวน งบประมาณ	คิดเป็นร้อยละ ของโครงการทั้งหมด	หน่วยงาน รับผิดชอบหลัก
๑. ยุทธศาสตร์ด้านโครงสร้างพื้นฐาน					
๑.๑ แผนงานเคหะและชุมชน	-	-	-	-	-
๑.๒ แผนงานอุตสาหกรรมและการโยธา	๑๑	๑๐๐	๙๒๔,๔๐๐.-	๑๐๐	กองช่าง
๑.๓ แผนงานการพาณิชย์	-	-	-	-	-
รวม	๑๑	๑๐๐	๙๒๔,๔๐๐.-	๑๐๐	กองช่าง
๒. ยุทธศาสตร์ด้านคุณภาพชีวิตและสังคม					
๒.๑ แผนงานรักษาความสงบภายใน	-	-	-	-	-
๒.๒ แผนงานสาธารณสุข	-	-	-	-	-
๒.๓ แผนงานสังคมสงเคราะห์	-	-	-	-	-
๒.๔ แผนงานสร้างความเข้มแข็งของชุมชน	-	-	-	-	-
๒.๕ แผนงานการศาสนา วัฒนธรรมและนันทนาการ	-	-	-	-	-
๒.๖ แผนงานงบกลาง	-	-	-	-	-
รวม	-	-	-	-	-
๓. ยุทธศาสตร์ด้านการศึกษา					
๓.๑ แผนงานการศึกษา	-	-	-	-	-
รวม	-	-	-	-	-

ยุทธศาสตร์/แผนงาน	จำนวนโครงการ ที่ดำเนินการ	คิดเป็นร้อยละ ของโครงการทั้งหมด	จำนวน งบประมาณ	คิดเป็นร้อยละ ของโครงการทั้งหมด	หน่วยงาน รับผิดชอบหลัก
๔. ยุทธศาสตร์ด้านทรัพยากรธรรมชาติและสิ่งแวดล้อม					
๔.๑ แผนงานสาธารณสุข	-	-	-	-	-
๔.๒ แผนงานเคหะและชุมชน	-	-	-	-	-
๔.๓ แผนงานการเกษตร	-	-	-	-	-
รวม	-	-	-	-	-
๕. ยุทธศาสตร์ด้านศาสนา คุณธรรม จริยธรรม วัฒนธรรม ประเพณี และภูมิปัญญาท้องถิ่น					
๕.๑ แผนงานการศาสนา วัฒนธรรมและนันทนาการ	-	-	-	-	-
รวม	-	-	-	-	-
๖. ยุทธศาสตร์ด้านการบริหารจัดการบ้านเมืองที่ดี					
๖.๑ แผนงานบริหารงานทั่วไป	-	-	-	-	-
รวม	-	-	-	-	-
รวมทั้งสิ้น	๑๑	๑๐๐	๙๒๔,๔๐๐.-	๑๐๐	

บัญชีจำนวนโครงการพัฒนาท้องถิ่น กิจกรรมและงบประมาณ
 แผนการดำเนินงาน ประจำปีงบประมาณ พ.ศ.๒๕๖๕ (ฉบับที่ ๒)
 เทศบาลตำบลโนนเมือง อำเภอขามสะแกแสง จังหวัดนครราชสีมา

๑. ยุทธศาสตร์ การพัฒนาด้านโครงสร้างพื้นฐาน

๑.๒ แผนงานอุตสาหกรรมและการโยธา

ลำดับที่	โครงการ/กิจกรรม	รายละเอียดโครงการ	งบประมาณ	สถานที่ดำเนินการ	หน่วยงาน รับผิดชอบหลัก	พ.ศ.๒๕๖๔			พ.ศ.๒๕๖๕									
						ต.ค.	พ.ย.	ธ.ค.	ม.ค.	ก.พ.	มี.ค.	เม.ย.	พ.ค.	มิ.ย.	ก.ค.	ส.ค.	ก.ย.	
๑	โครงการปรับพื้นที่ก่อสร้างระบบประปาบาดาล บ้านตลุกหิน ตำบลโนนเมือง อำเภอขามสะแกแสง จังหวัดนครราชสีมา	ดำเนินการปรับพื้นที่ร่องทางป่าขนาดกว้างประมาณ ๖๐ เมตร ยาวประมาณ ๗๕ เมตร มีพื้นที่ประมาณ ๔,๕๐๐ ตารางเมตร และถมดินปรับระดับ มีความหนาเฉลี่ย ๐.๓๐ เมตร มีปริมาตรดินไม่น้อยกว่า ๑,๓๕๐ ลูกบาศก์เมตร พร้อมวางท่อระบายน้ำเชื่อมทางเข้า-ออก ท่อ คสล. ชั้น ๓ ขนาด Ø ๐.๖๐ เมตร	๒๔๓,๖๐๐.-	บ้านตลุกหิน หมู่ที่ ๘	กองช่าง													

ลำดับที่	โครงการ/กิจกรรม	รายละเอียดโครงการ	งบประมาณ	สถานที่ดำเนินการ	หน่วยงาน รับผิดชอบหลัก	พ.ศ.๒๕๖๔			พ.ศ.๒๕๖๕								
						ต.ค.	พ.ย.	ธ.ค.	ม.ค.	ก.พ.	มี.ค.	เม.ย.	พ.ค.	มิ.ย.	ก.ค.	ส.ค.	ก.ย.
		จำนวน ๒ จุดๆ ละ ๑๔ ท่อน รวม ๒๘ ท่อน lat ๑๕.๕๐๘๔๙๑ long ๑๐๒.๑๐๕๔๗๓															
๒	โครงการซ่อมแซมถนนสายบ้าน หนองทุเรียน หมู่ที่ ๗ (สายต้นตะคร้อ) - บ้านสระแจง หมู่ที่ ๖ ตำบลโนนเมือง อำเภอขามสะแกแสง จังหวัดนครราชสีมา	ดำเนินการถมดิน จุดที่ ๑ มีขนาดกว้างเฉลี่ย ๑๗.๐๐ เมตร ยาวเฉลี่ย ๒๐.๐๐ เมตร มีความลึกเฉลี่ย ๒.๕๐ เมตร มีปริมาตรดินถมไม่น้อยกว่า ๘๕๐.๐๐ ลูกบาศก์เมตร จุดที่ ๒ มีขนาด กว้างเฉลี่ย ๗.๐๐ เมตร ยาวเฉลี่ย ๙.๐๐ เมตร มีความลึกเฉลี่ย ๓.๐๐ เมตร มีปริมาตรดินถมไม่น้อย กว่า ๑๘๙.๐๐ ลูกบาศก์เมตร จุดที่ ๓ มีขนาด กว้างเฉลี่ย ๓.๕๐ เมตร ยาวเฉลี่ย ๔.๐๐ เมตร มีความลึกเฉลี่ย ๐.๕๐	๑๗๕,๑๐๐.-	บ้านหนองทุเรียน หมู่ที่ ๗ และ บ้านสระแจง หมู่ที่ ๖	กองช่าง												

ลำดับที่	โครงการ/กิจกรรม	รายละเอียดโครงการ	งบประมาณ	สถานที่ดำเนินการ	หน่วยงาน รับผิดชอบหลัก	พ.ศ.๒๕๖๔			พ.ศ.๒๕๖๕								
						ต.ค.	พ.ย.	ธ.ค.	ม.ค.	ก.พ.	มี.ค.	เม.ย.	พ.ค.	มิ.ย.	ก.ค.	ส.ค.	ก.ย.
		<p>เมตร มีปริมาตรดินถม ไม่น้อยกว่า ๗.๐๐ ลูกบาศก์เมตร</p> <p>จุดที่ ๔ มีขนาด กว้างเฉลี่ย ๖.๐๐ เมตร ยาวเฉลี่ย ๑๒.๐๐ เมตร มีความลึกเฉลี่ย ๒.๐๐ เมตร มีปริมาตรดินถมไม่น้อยกว่า ๑๔๔.๐๐ ลูกบาศก์เมตร</p> <p>จุดที่ ๕ ปรับปรุงผิวถนนมีขนาดกว้างเฉลี่ย ๓.๐๐ เมตร ยาวเฉลี่ย ๓๐.๐๐ เมตร มีความลึกเฉลี่ย ๐.๓๐ เมตร มีปริมาตรดินถมไม่น้อยกว่า ๒๗.๐๐ ลูกบาศก์เมตร รวมเป็นปริมาตรดิน ทั้งหมด ๑,๒๑๗ ลูกบาศก์เมตร</p> <p>lat ๑๕.๓๙๙๐๘๖</p> <p>long ๑๐๒.๐๗๐๙๖๒</p>															

ลำดับที่	โครงการ/กิจกรรม	รายละเอียดโครงการ	งบประมาณ	สถานที่ดำเนินการ	หน่วยงาน รับผิดชอบหลัก	พ.ศ.๒๕๖๔			พ.ศ.๒๕๖๕										
						ต.ค.	พ.ย.	ธ.ค.	ม.ค.	ก.พ.	มี.ค.	เม.ย.	พ.ค.	มิ.ย.	ก.ค.	ส.ค.	ก.ย.		
๓	โครงการซ่อมแซมคันดินรอบอ่างเก็บน้ำสระแจง บ้านตลุกหิน หมู่ที่ ๘ ตำบลโนนเมือง อำเภอขามสะแกแสง จังหวัดนครราชสีมา	<p>ดำเนินการถมดิน จุดที่ ๑ มีขนาดกว้างเฉลี่ย ๖.๐๐ เมตร ยาวเฉลี่ย ๖.๐๐ เมตร มีความลึกเฉลี่ย ๒.๕๐ เมตร มีปริมาตรดินถมไม่น้อยกว่า ๙๐.๐๐ ลูกบาศก์เมตร lat ๑๕.๔๐๙๖๓๑ long ๑๐๒.๐๙๓๐๗๗</p> <p>จุดที่ ๒ ปรับปรุงผิวถนน มีขนาดกว้างเฉลี่ย ๕.๐๐ เมตร ยาวเฉลี่ย ๑๐.๐๐ เมตร มีความลึกเฉลี่ย ๐.๕๐ เมตร มีปริมาตรดินถมไม่น้อยกว่า ๒๕.๐๐ ลูกบาศก์เมตร lat ๑๕.๔๐๘๓๕๘ long ๑๐๒.๐๙๑๓๖๑</p>	๓๑,๕๐๐.-	บ้านตลุกหิน หมู่ที่ ๘	กองช่าง														

ลำดับที่	โครงการ/กิจกรรม	รายละเอียดโครงการ	งบประมาณ	สถานที่ดำเนินการ	หน่วยงาน รับผิดชอบหลัก	พ.ศ.๒๕๖๔			พ.ศ.๒๕๖๕										
						ต.ค.	พ.ย.	ธ.ค.	ม.ค.	ก.พ.	มี.ค.	เม.ย.	พ.ค.	มิ.ย.	ก.ค.	ส.ค.	ก.ย.		
		<p>จุดที่ ๓ ปรับปรุงผิวถนน มี ขนาดกว้างเฉลี่ย ๔.๐๐ เมตร ยาวเฉลี่ย ๕๐.๐๐ เมตร มีความลึกเฉลี่ย ๐.๕๐ เมตร มีปริมาตรดินถมไม่น้อยกว่า ๑๐๐.๐๐ ลูกบาศก์เมตร lat ๑๕.๔๐๘๙๗๕ long ๑๐๒.๐๙๕๓๒๕</p> <p>จุดที่ ๔ ปรับปรุงผิวถนน มี ขนาดกว้างเฉลี่ย ๑.๐๐ เมตร ยาวเฉลี่ย ๕.๐๐ เมตร มี ความลึกเฉลี่ย ๐.๘๐ เมตร มีปริมาตรดินถมไม่น้อยกว่า ๔.๐๐ ลูกบาศก์เมตร lat ๑๕.๔๐๙๐๐๗ long ๑๐๒.๐๙๕๐๙๑</p> <p>รวมเป็น ปริมาตรดินทั้งหมด ๒๑๙.๐๐ ลูกบาศก์เมตร</p>																	

ลำดับที่	โครงการ/กิจกรรม	รายละเอียดโครงการ	งบประมาณ	สถานที่ดำเนินการ	หน่วยงาน รับผิดชอบหลัก	พ.ศ.๒๕๖๔			พ.ศ.๒๕๖๕									
						ต.ค.	พ.ย.	ธ.ค.	ม.ค.	ก.พ.	มี.ค.	เม.ย.	พ.ค.	มิ.ย.	ก.ค.	ส.ค.	ก.ย.	
๔	โครงการซ่อมแซมคันดินด้านข้างลำห้วยยางช่วงบ้านหนองทุเรียน หมู่ที่ ๗ (หลังสำนักสงฆ์) ตำบลโนนเมือง อำเภอลำทะเมนชัย จังหวัดนครราชสีมา	<p>ดำเนินการถมดิน จุดที่ ๑ มีขนาด กว้างเฉลี่ย ๕.๐๐ เมตร ยาวเฉลี่ย ๑๓.๐๐ เมตร มีความลึกเฉลี่ย ๕.๐๐ เมตร มีปริมาตรดินถมไม่น้อยกว่า ๓๒๕.๐๐ ลูกบาศก์เมตร lat ๑๕.๓๙๘๓๔๖ long ๑๐๒.๐๗๕๑๐๕</p> <p>จุดที่ ๒ มีขนาด กว้างเฉลี่ย ๔.๕๐ เมตร ยาวเฉลี่ย ๑๕.๐๐ เมตร มีความลึกเฉลี่ย ๒.๐๐ เมตร มีปริมาตรดินถมไม่น้อยกว่า ๑๓๕.๐๐ ลูกบาศก์เมตร lat ๑๕.๓๙๘๒๗๔ long ๑๐๒.๐๗๕๔๓๒</p> <p>รวมปริมาตรดิน ทั้งหมด ๔๖๐.๐๐ ลูกบาศก์เมตร</p>	๖๖,๑๐๐.-	บ้านหนองทุเรียน หมู่ที่ ๗	กองช่าง													

ลำดับที่	โครงการ/กิจกรรม	รายละเอียดโครงการ	งบประมาณ	สถานที่ดำเนินการ	หน่วยงาน รับผิดชอบหลัก	พ.ศ.๒๕๖๔			พ.ศ.๒๕๖๕													
						ต.ค.	พ.ย.	ธ.ค.	ม.ค.	ก.พ.	มี.ค.	เม.ย.	พ.ค.	มิ.ย.	ก.ค.	ส.ค.	ก.ย.					
๕	โครงการซ่อมแซมถนนพร้อมวางท่อระบายน้ำ บ้านสระกรวด หมู่ที่ ๒ (ห้วยยายมาท) - คุ้มป่าลวก ตำบลโนนเมือง อำเภอขามสะแกแสง จังหวัดนครราชสีมา	ดำเนินการ ๑. วางท่อระบายน้ำ คอนกรีตเสริมเหล็ก ปากลิ้นราง ชั้น ๓ ขนาดเส้นผ่าศูนย์กลาง ๐.๖๐ เมตร จำนวน ๒ แถว ๆ ละ ๖ ท่อน รวม ๑๒ ท่อน ๒. เสริมดินพื้นถนน มีขนาดกว้างเฉลี่ย ๔.๐๐ เมตร ยาวเฉลี่ย ๒๕.๐๐ เมตร มีความลึกเฉลี่ย ๐.๓๐ เมตร มีปริมาตรดินถมไม่น้อยกว่า ๓๐.๐๐ ลูกบาศก์เมตร lat ๑๕.๔๐๒๐๔๒ long ๑๐๒.๑๒๐๔๙๕	๒๔,๒๐๐.-	บ้านสระกรวด หมู่ที่ ๒	กองช่าง																	

ลำดับที่	โครงการ/กิจกรรม	รายละเอียดโครงการ	งบประมาณ	สถานที่ดำเนินการ	หน่วยงาน รับผิดชอบหลัก	พ.ศ.๒๕๖๔			พ.ศ.๒๕๖๕								
						ต.ค.	พ.ย.	ธ.ค.	ม.ค.	ก.พ.	มี.ค.	เม.ย.	พ.ค.	มิ.ย.	ก.ค.	ส.ค.	ก.ย.
๖	โครงการซ่อมแซมถนนภายในพื้นที่บ้านสระกรวด หมู่ที่ ๒ ตำบลโนนเมือง อำเภอกันทรวิชัย จังหวัดนครราชสีมา	<p>๑. สายบ้านสระกรวด (เลียบบ่อยขยายมาท) - เมืองชัยพัฒนา หมู่ที่ ๙ ดำเนินการ</p> <p>๑. วางท่อระบายน้ำคอนกรีตเสริมเหล็ก ปากลิ้นราง ชั้น ๓ ขนาดเส้นผ่าศูนย์กลาง ๐.๔๐ เมตร จำนวน ๖ ท่อน</p> <p>lat ๑๕.๔๐๕๓๑๔</p> <p>long ๑๐๒.๑๑๔๘๘๖</p> <p>พร้อมถมดินปรับพื้นถนน</p> <p>จุดที่ ๑ มีขนาด กว้างเฉลี่ย ๕.๐๐ เมตร ยาวเฉลี่ย ๑๕.๐๐ เมตร มีความลึก เฉลี่ย ๐.๕๐ เมตร มีปริมาตร ดินถมไม่น้อยกว่า ๓๗.๕๐ ลูกบาศก์เมตร</p> <p>lat ๑๕.๔๐๑๗๔๖</p> <p>long ๑๐๒.๑๒๒๖๗๕</p>	๔๑,๒๐๐.-	บ้านสระกรวด หมู่ที่ ๒	กองช่าง												

ลำดับที่	โครงการ/กิจกรรม	รายละเอียดโครงการ	งบประมาณ	สถานที่ดำเนินการ	หน่วยงาน รับผิดชอบหลัก	พ.ศ.๒๕๖๔			พ.ศ.๒๕๖๕									
						ต.ค.	พ.ย.	ธ.ค.	ม.ค.	ก.พ.	มี.ค.	เม.ย.	พ.ค.	มิ.ย.	ก.ค.	ส.ค.	ก.ย.	
		<p>จุดที่ ๒ มีขนาดกว้างเฉลี่ย ๕.๐๐ เมตร ยาวเฉลี่ย ๑๐.๐๐ มีความลึกเฉลี่ย ๐.๕๐ เมตร มีปริมาตรดินถมไม่น้อยกว่า ๒๕.๐๐ ลูกบาศก์เมตร</p> <p>lat ๑๕.๔๐๒๐๙๙</p> <p>long ๑๐๒.๑๒๕๓๕๒</p> <p>๒.สายบ้านสระกรวด หมู่ที่ ๒ ตำบลโนนเมือง - บ้านหนองบอน จุดที่ ๑ ปรับปรุงผิวถนนมีขนาด กว้างเฉลี่ย ๕.๐๐ เมตร ยาวเฉลี่ย ๕๐.๐๐ เมตร มีความลึกเฉลี่ย ๐.๒๐ เมตร มีปริมาตรดินถมไม่น้อยกว่า ๕๐.๐๐ ลูกบาศก์เมตร</p> <p>lat ๑๕.๓๘๗๑๕๐</p> <p>long ๑๐๒.๑๑๕๐๑๗</p>																

ลำดับที่	โครงการ/กิจกรรม	รายละเอียดโครงการ	งบประมาณ	สถานที่ดำเนินการ	หน่วยงาน รับผิดชอบหลัก	พ.ศ.๒๕๖๔			พ.ศ.๒๕๖๕									
						ต.ค.	พ.ย.	ธ.ค.	ม.ค.	ก.พ.	มี.ค.	เม.ย.	พ.ค.	มิ.ย.	ก.ค.	ส.ค.	ก.ย.	
		<p>จุดที่ ๒ ปรับปรุงผิวถนน มี ขนาด กว้างเฉลี่ย ๕.๐๐ เมตร ยาวเฉลี่ย ๕๐.๐๐ เมตร มี ความลึกเฉลี่ย ๐.๓๐ เมตร เมตร มีปริมาตรดินถมไม่น้อย กว่า ๗๕.๐๐ ลูกบาศก์เมตร lat ๑๕.๓๘๙'๑๔๘ long ๑๐๒.๑๑๕'๒๐๘</p> <p>จุดที่ ๓ ปรับปรุงผิวถนน มี ขนาด กว้างเฉลี่ย ๕.๐๐ เมตร ยาวเฉลี่ย ๓๐.๐๐ เมตร มี ความลึกเฉลี่ย ๐.๒๐ เมตร เมตร มีปริมาตรดินถมไม่น้อย กว่า ๓๐.๐๐ ลูกบาศก์เมตร lat ๑๕.๓๙'๑๐๔'๒ long ๑๐๒.๑๑๔๘'๓๘</p>																

ลำดับที่	โครงการ/กิจกรรม	รายละเอียดโครงการ	งบประมาณ	สถานที่ดำเนินการ	หน่วยงาน รับผิดชอบหลัก	พ.ศ.๒๕๖๔			พ.ศ.๒๕๖๕										
						ต.ค.	พ.ย.	ธ.ค.	ม.ค.	ก.พ.	มี.ค.	เม.ย.	พ.ค.	มิ.ย.	ก.ค.	ส.ค.	ก.ย.		
		<p>๓.สายบ้านสระกรวด หมู่ที่ ๒ - บ้านศรีม่วง หมู่ที่ ๕</p> <p>ดำเนินการ ๑.วางท่อระบาย น้ำคอนกรีตเสริมเหล็ก ปากลิ้น ราง ชั้น ๓ ขนาดเส้นผ่าศูนย์กลาง ๐.๔๐ เมตร จำนวน ๕ ท่อน lat ๑๕.๔๑๔๐๖๓ long ๑๐๒.๑๑๗๗๓๙</p> <p>พร้อมถมดินปรับพื้นถนน จุดที่ ๑ มีขนาด กว้างเฉลี่ย ๓.๐๐ เมตร ยาวเฉลี่ย ๑๐.๐๐ เมตร มีความลึกเฉลี่ย ๐.๓๐ เมตร มีปริมาตรดินถมไม่น้อย กว่า ๙.๐๐ ลูกบาศก์เมตร lat ๑๕.๔๑๔๐๖๓ long ๑๐๒.๑๑๗๗๓๙</p> <p>รวมปริมาตรดินทั้งหมด ๒๒๖.๕๐ ลูกบาศก์เมตร</p>																	

ลำดับที่	โครงการ/กิจกรรม	รายละเอียดโครงการ	งบประมาณ	สถานที่ดำเนินการ	หน่วยงาน รับผิดชอบหลัก	พ.ศ.๒๕๖๔			พ.ศ.๒๕๖๕										
						ต.ค.	พ.ย.	ธ.ค.	ม.ค.	ก.พ.	มี.ค.	เม.ย.	พ.ค.	มิ.ย.	ก.ค.	ส.ค.	ก.ย.		
๗	โครงการซ่อมแซมถนนภายใน บ้านจิวและลำเหมือง สาธารณประโยชน์ หมู่ที่ ๔ ตำบลโนนเมือง อำเภอขามสะแกแสง จังหวัดนครราชสีมา	๑. ซ่อมแซมถนนสายบ้านจิว หมู่ที่ ๔-บ้านหนองไผ่ ถมดิน จุดที่ ๑ ปรับพื้นถนน มีขนาด กว้างเฉลี่ย ๓.๐๐ เมตร ยาว เฉลี่ย ๑๐๐.๐๐ เมตร มีความ ลึกเฉลี่ย ๐.๔๐ เมตร มี ปริมาตรดินถมไม่น้อยกว่า ๑๒๐.๐๐ ลูกบาศก์เมตร lat ๑๕.๔๔๐๘๐๔ long ๑๐๒.๑๓๖๔๖๘ จุดที่ ๒ ปรับพื้นถนน มีขนาด กว้างเฉลี่ย ๓.๕๐ เมตร ยาว เฉลี่ย ๔๐.๐๐ เมตร มีความลึก เฉลี่ย ๐.๒๐ เมตร มีปริมาตร ดินถมไม่น้อยกว่า ๒๘.๐๐ ลูกบาศก์เมตร lat ๑๕.๔๔๐๑๔๔ long ๑๐๒.๑๓๓๔๐๘	๖๔,๗๐๐.-	บ้านจิว หมู่ที่ ๔	กองช่าง														

ลำดับที่	โครงการ/กิจกรรม	รายละเอียดโครงการ	งบประมาณ	สถานที่ดำเนินการ	หน่วยงาน รับผิดชอบหลัก	พ.ศ.๒๕๖๔			พ.ศ.๒๕๖๕									
						ต.ค.	พ.ย.	ธ.ค.	ม.ค.	ก.พ.	มี.ค.	เม.ย.	พ.ค.	มิ.ย.	ก.ค.	ส.ค.	ก.ย.	
		<p>จุดที่ ๓ ปรับพื้นถนน มีขนาดกว้างเฉลี่ย ๓.๕๐ เมตร ยาวเฉลี่ย ๖๐.๐๐ เมตร มีความลึกเฉลี่ย ๐.๒๐ เมตร มีปริมาตรดินถมไม่น้อยกว่า ๔๒.๐๐ ลูกบาศก์เมตร lat ๑๕.๔๓๙๙๕๕๙ long ๑๐๒.๑๓๒๒๒๑</p> <p>จุดที่ ๔ ปรับพื้นถนน มีขนาดกว้างเฉลี่ย ๓.๕๐ เมตร ยาวเฉลี่ย ๓๐.๐๐ เมตร มีความลึกเฉลี่ย ๐.๒๐ เมตร มีปริมาตรดินถมไม่น้อยกว่า ๒๑.๐๐ ลูกบาศก์เมตร lat ๑๕.๔๓๙๓๘๘๙ long ๑๐๒.๑๒๙๓๔๗</p>																

ลำดับที่	โครงการ/กิจกรรม	รายละเอียดโครงการ	งบประมาณ	สถานที่ดำเนินการ	หน่วยงาน รับผิดชอบหลัก	พ.ศ.๒๕๖๔			พ.ศ.๒๕๖๕									
						ต.ค.	พ.ย.	ธ.ค.	ม.ค.	ก.พ.	มี.ค.	เม.ย.	พ.ค.	มิ.ย.	ก.ค.	ส.ค.	ก.ย.	
		<p>จุดที่ ๕ ปรับพื้นถนน มีขนาดกว้างเฉลี่ย ๓.๕๐ เมตร ยาวเฉลี่ย ๔๐.๐๐เมตร มีความลึกเฉลี่ย ๐.๒๐ เมตร มีปริมาตรดินถมไม่น้อยกว่า ๒๘.๐๐ ลูกบาศก์เมตร</p> <p>lat ๑๕.๔๓๘๖๗๕</p> <p>long ๑๐๒.๑๒๗๖๒๒</p> <p>จุดที่ ๖ ปรับพื้นถนน มีขนาดกว้างเฉลี่ย ๓.๕๐ เมตร ยาวเฉลี่ย ๓๕.๐๐เมตร มีความลึกเฉลี่ย ๐.๒๐ เมตร มีปริมาตรดินถมไม่น้อยกว่า ๒๔.๕๐ ลูกบาศก์เมตร</p> <p>lat ๑๕.๔๓๘๓๙๐</p> <p>long ๑๐๒.๑๒๖๗๙๐</p>																

ลำดับที่	โครงการ/กิจกรรม	รายละเอียดโครงการ	งบประมาณ	สถานที่ดำเนินการ	หน่วยงาน รับผิดชอบหลัก	พ.ศ.๒๕๖๔			พ.ศ.๒๕๖๕								
						ต.ค.	พ.ย.	ธ.ค.	ม.ค.	ก.พ.	มี.ค.	เม.ย.	พ.ค.	มิ.ย.	ก.ค.	ส.ค.	ก.ย.
		<p>จุดที่ ๗ ปรับพื้นถนน มีขนาดกว้างเฉลี่ย ๔.๐๐ เมตร ยาวเฉลี่ย ๒๐.๐๐ เมตร มีความลึกเฉลี่ย ๐.๓๐ เมตร มีปริมาตรดินถมไม่น้อยกว่า ๒๔.๐๐ ลูกบาศก์เมตร lat ๑๕.๔๓๘๒๑๔ long ๑๐๒.๑๒๖๑๕๓</p> <p>จุดที่ ๘ ปรับพื้นถนน มีขนาดกว้างเฉลี่ย ๔.๐๐ เมตร ยาวเฉลี่ย ๒๐.๐๐ เมตร มีความลึกเฉลี่ย ๐.๒๐ เมตร มีปริมาตรดินถมไม่น้อยกว่า ๑๖.๐๐ ลูกบาศก์เมตร lat ๑๕.๔๓๘๐๙๒ long ๑๐๒.๑๒๔๓๘๗</p>															

ลำดับที่	โครงการ/กิจกรรม	รายละเอียดโครงการ	งบประมาณ	สถานที่ดำเนินการ	หน่วยงาน รับผิดชอบหลัก	พ.ศ.๒๕๖๔			พ.ศ.๒๕๖๕									
						ต.ค.	พ.ย.	ธ.ค.	ม.ค.	ก.พ.	มี.ค.	เม.ย.	พ.ค.	มิ.ย.	ก.ค.	ส.ค.	ก.ย.	
		<p>๒.ซ่อมแซมถนน สายบ้านจิว หมู่ที่ ๔-บ้านดอนเข้มน ถมดิน จุดที่ ๑ ปรับพื้นถนน มีขนาด กว้างเฉลี่ย ๔.๐๐ เมตร ยาว เฉลี่ย ๑๐.๐๐ เมตร มีความ ลึกเฉลี่ย ๐.๓๐ เมตร มี ปริมาตรดินถมไม่น้อยกว่า ๑๒.๐๐ ลูกบาศก์เมตร lat ๑๕.๔๓๙๙๖๐ long ๑๐๒.๑๑๗๖๖๒</p> <p>จุดที่ ๒ ปรับพื้นถนน มีขนาด กว้างเฉลี่ย ๔.๐๐ เมตร ยาว เฉลี่ย ๑๐.๐๐เมตร มีความลึก เฉลี่ย ๐.๓๐ เมตร มีปริมาตร ดินถมไม่น้อยกว่า ๑๒.๐๐ ลูกบาศก์เมตร lat ๑๕.๔๔๐๙๙๕ long ๑๐๒.๑๑๖๘๓๕</p>																

ลำดับที่	โครงการ/กิจกรรม	รายละเอียดโครงการ	งบประมาณ	สถานที่ดำเนินการ	หน่วยงาน รับผิดชอบหลัก	พ.ศ.๒๕๖๔			พ.ศ.๒๕๖๕									
						ต.ค.	พ.ย.	ธ.ค.	ม.ค.	ก.พ.	มี.ค.	เม.ย.	พ.ค.	มิ.ย.	ก.ค.	ส.ค.	ก.ย.	
		<p>๓.ซ่อมแซมถนนสายบ้านจิว หมู่ที่ ๔ - บ้านประจำ ถมดิน จุดที่ ๑ ปรับพื้นถนน มีขนาด กว้างเฉลี่ย ๓.๐๐ เมตร ยาว เฉลี่ย ๑๐.๐๐ เมตร มีความ ลึกเฉลี่ย ๐.๕๐ เมตร มี ปริมาตรดินถมไม่น้อยกว่า ๑๕.๐๐ ลูกบาศก์เมตร lat ๑๕.๔๔๑๕๘๖ long ๑๐๒.๑๒๐๘๗๔</p> <p>๔.ซ่อมแซมถนนสายบ้านจิว หมู่ที่ ๔ - โนนสำโรง - บ้าน ครีมม่วง หมู่ที่ ๕ ถมดิน จุดที่ ๑ ปรับพื้นถนน มีขนาด กว้างเฉลี่ย ๔.๐๐ เมตร ยาว เฉลี่ย ๑๐.๐๐เมตร มีความลึก เฉลี่ย ๑.๐๐ เมตร มีปริมาตร ดินถมไม่น้อยกว่า ๔๐.๐๐ ลบ.ม.</p>																

ลำดับที่	โครงการ/กิจกรรม	รายละเอียดโครงการ	งบประมาณ	สถานที่ดำเนินการ	หน่วยงาน รับผิดชอบหลัก	พ.ศ.๒๕๖๔			พ.ศ.๒๕๖๕									
						ต.ค.	พ.ย.	ธ.ค.	ม.ค.	ก.พ.	มี.ค.	เม.ย.	พ.ค.	มิ.ย.	ก.ค.	ส.ค.	ก.ย.	
		lat ๑๕.๔๒๙๒๗๑ long ๑๐๒.๑๐๗๒๓๕ จุดที่ ๒ ปรับพื้นถนน มีขนาด กว้างเฉลี่ย ๒.๐๐ เมตร ยาว เฉลี่ย ๒.๐๐ เมตร มีความลึก เฉลี่ย ๑.๐๐ เมตร มีปริมาตร ดินถมไม่น้อยกว่า ๔.๐๐ ลูกบาศก์เมตร lat ๑๕.๔๓๒๑๒๐ long ๑๐๒.๑๑๐๗๔๖ จุดที่ ๓ ปรับพื้นถนน มีขนาด กว้างเฉลี่ย ๒.๕๐ เมตร ยาว เฉลี่ย ๓.๐๐ เมตร มีความลึก เฉลี่ย ๐.๕๐ เมตร มีปริมาตร ดินถมไม่น้อยกว่า ๓.๗๕ ลูกบาศก์เมตร lat ๑๕.๔๓๔๐๔๑ long ๑๐๒.๑๑๑๘๗๑																

ลำดับที่	โครงการ/กิจกรรม	รายละเอียดโครงการ	งบประมาณ	สถานที่ดำเนินการ	หน่วยงาน รับผิดชอบหลัก	พ.ศ.๒๕๖๔			พ.ศ.๒๕๖๕								
						ต.ค.	พ.ย.	ธ.ค.	ม.ค.	ก.พ.	มี.ค.	เม.ย.	พ.ค.	มิ.ย.	ก.ค.	ส.ค.	ก.ย.
		๕. ซ่อมแซมคันดินข้างลำ เหมืองสาธารณประโยชน์ บ้านจิว หมู่ที่ ๔ ตำบล โนนเมือง มีขนาดกว้างเฉลี่ย ๔.๐๐ เมตร ยาวเฉลี่ย ๕.๐๐ เมตร มีความลึกเฉลี่ย ๓.๐๐ เมตร มีปริมาตรดินถมไม่น้อย กว่า ๖๐.๐๐ ลูกบาศก์เมตร lat ๑๕.๔๔๑๗๓๙ long ๑๐๒.๑๒๐๗๗๙ รวมปริมาตรดินทั้งหมด ๔๕๐.๒๕ ลูกบาศก์เมตร															

ลำดับที่	โครงการ/กิจกรรม	รายละเอียดโครงการ	งบประมาณ	สถานที่ดำเนินการ	หน่วยงาน รับผิดชอบหลัก	พ.ศ.๒๕๖๔			พ.ศ.๒๕๖๕									
						ต.ค.	พ.ย.	ธ.ค.	ม.ค.	ก.พ.	มี.ค.	เม.ย.	พ.ค.	มิ.ย.	ก.ค.	ส.ค.	ก.ย.	
๘	โครงการซ่อมแซมถนนภายใน บ้านศรีม่วง หมู่ที่ ๕, บ้านตลุกหิน หมู่ที่ ๘ ตำบลโนนเมือง อำเภอขามสะแกแสง จังหวัดนครราชสีมา	๑. สายบ้านศรีม่วง (สาย ตะวันออก-ตะวันตก) หมู่ที่ ๕ ถมดิน จุดที่ ๑ ปรับพื้นถนนมี ขนาดกว้างเฉลี่ย ๓.๐๐ เมตร ยาวเฉลี่ย ๑๒๐.๐๐ เมตร มีความลึกเฉลี่ย ๐.๕๐ เมตร มีปริมาตรดินถมไม่น้อยกว่า ๑๘๐.๐๐ ลูกบาศก์เมตร lat ๑๕.๔๑๘๐๙๔ long ๑๐๒.๑๐๖๒๐๔ จุดที่ ๒ เสริมพื้นถนนมีขนาด กว้างเฉลี่ย ๔.๐๐ เมตร ยาว เฉลี่ย ๑๒๐.๐๐ เมตร มีความ ลึกเฉลี่ย ๐.๓๐ เมตร มีปริมาตร ดินถมไม่น้อยกว่า ๑๔๔.๐๐ ลูกบาศก์เมตร lat ๑๕.๔๑๘๐๙๔ long ๑๐๒.๑๐๖๒๐๔	๕๖,๓๐๐.-	บ้านศรีม่วง หมู่ที่ ๕, บ้านตลุกหิน หมู่ที่ ๘	กองช่าง													

ลำดับที่	โครงการ/กิจกรรม	รายละเอียดโครงการ	งบประมาณ	สถานที่ดำเนินการ	หน่วยงาน รับผิดชอบหลัก	พ.ศ.๒๕๖๔			พ.ศ.๒๕๖๕									
						ต.ค.	พ.ย.	ธ.ค.	ม.ค.	ก.พ.	มี.ค.	เม.ย.	พ.ค.	มิ.ย.	ก.ค.	ส.ค.	ก.ย.	
		๒.สายบ้านตลุกหิน หมู่ที่ ๘ - บ้านหนองกกไม้พอก หมู่ที่ ๓ (คุ้มห้วย) ถมดินปรับพื้นถนน จุดที่ ๑ มีขนาดกว้างเฉลี่ย ๔.๐๐เมตร ยาวเฉลี่ย ๑๐.๐๐ เมตร มีความลึกเฉลี่ย ๑.๗๐ เมตร มีปริมาตรดินถมไม่น้อย กว่า ๖๘.๐๐ ลูกบาศก์เมตร จุดที่ ๒ มีขนาดกว้างเฉลี่ย ๔.๐๐เมตร ยาวเฉลี่ย ๑๐.๐๐ เมตร มีความลึกเฉลี่ย ๐.๓๐ เมตร มีปริมาตรดินถมไม่น้อย กว่า ๑๒.๐๐ ลูกบาศก์เมตร จุดที่ ๓ มีขนาดกว้างเฉลี่ย ๑.๐๐ เมตร ยาวเฉลี่ย ๒.๐๐ เมตร มีความลึกเฉลี่ย ๑.๕๐ เมตร มีปริมาตรดินถมไม่น้อย กว่า ๓.๐๐ ลูกบาศก์เมตร																

ลำดับที่	โครงการ/กิจกรรม	รายละเอียดโครงการ	งบประมาณ	สถานที่ดำเนินการ	หน่วยงาน รับผิดชอบหลัก	พ.ศ.๒๕๖๔			พ.ศ.๒๕๖๕								
						ต.ค.	พ.ย.	ธ.ค.	ม.ค.	ก.พ.	มี.ค.	เม.ย.	พ.ค.	มิ.ย.	ก.ค.	ส.ค.	ก.ย.
		lat ๑๕.๓๙๔๒๖๐ long ๑๐๒.๐๙๕๙๘๘๔ มีปริมาตรดินรวมทั้งสิ้น ๔๐๗.๐๐ ลูกบาศก์เมตร															
๙	โครงการซ่อมแซมถนนภายใน บ้านสระแจง หมู่ที่ ๖ ตำบลโนนเมือง อำเภอขามสะแกแสง จังหวัดนครราชสีมา	๑. สายบ้านสระแจง หมู่ที่ ๖- บ้านหนองกมไม้พอก หมู่ที่ ๓ ๑. วางท่อระบายน้ำคอนกรีต เสริมเหล็ก ปากลิ้นราง ชั้น ๓ ขนาดเส้นผ่าศูนย์กลาง ๐.๖๐ เมตร จำนวน ๘ ท่อน lat ๑๕.๓๙๔๕๙๘๘ long ๑๐๒.๐๙๖๖๘๖ พร้อมถมดินปรับพื้นถนน จุดที่ ๑ มีปริมาตรดินถมไม่น้อย กว่า ๑๒.๕๐ ลูกบาศก์เมตร lat ๑๕.๓๙๘๙๐๗ long ๑๐๒.๐๘๘๗๕๓	๑๑๕,๗๐๐.-	บ้านสระแจง หมู่ที่ ๖	กองช่าง												

ลำดับที่	โครงการ/กิจกรรม	รายละเอียดโครงการ	งบประมาณ	สถานที่ดำเนินการ	หน่วยงาน รับผิดชอบหลัก	พ.ศ.๒๕๖๔			พ.ศ.๒๕๖๕									
						ต.ค.	พ.ย.	ธ.ค.	ม.ค.	ก.พ.	มี.ค.	เม.ย.	พ.ค.	มิ.ย.	ก.ค.	ส.ค.	ก.ย.	
		<p>จุดที่ ๒ มีปริมาตรดินถมไม่น้อยกว่า ๓๑.๕๐ ลูกบาศก์เมตร lat ๑๕.๓๙๘๗๙๑ long ๑๐๒.๐๘๘๗๐๖</p> <p>จุดที่ ๓ มีขนาดกว้างเฉลี่ย ๔.๐๐เมตร ยาวเฉลี่ย ๒๐.๐๐ เมตร มีความลึกเฉลี่ย ๐.๕๐ เมตร มีปริมาตรดินถมไม่น้อยกว่า ๔๐.๐๐ ลูกบาศก์เมตร lat ๑๕.๓๙๘๒๒๘ long ๑๐๒.๐๘๘๘๗๒</p> <p>๒. สายบ้านสระแจง หมู่ที่ ๖-บ้านหนองทุเรียน (ต้นตะคร้อ) ดำเนินการถมดินปรับพื้นถนน มีขนาดกว้างเฉลี่ย ๓.๐๐ เมตร ยาวเฉลี่ย ๑๐๐.๐๐ เมตร มีความลึกเฉลี่ย ๐.๔๐ เมตร มีปริมาตรดินถมไม่น้อยกว่า</p>																

ลำดับที่	โครงการ/กิจกรรม	รายละเอียดโครงการ	งบประมาณ	สถานที่ดำเนินการ	หน่วยงาน รับผิดชอบหลัก	พ.ศ.๒๕๖๔			พ.ศ.๒๕๖๕									
						ต.ค.	พ.ย.	ธ.ค.	ม.ค.	ก.พ.	มี.ค.	เม.ย.	พ.ค.	มิ.ย.	ก.ค.	ส.ค.	ก.ย.	
		๑๒๐.๐๐ ลูกบาศก์เมตร lat ๑๕.๔๐๔๐๖๒ long ๑๐๒.๐๗๒๘๗๕ ๓. สายบ้านสระแจง หมู่ที่ ๖- ตำบลส้มเสี้ยว-บ้านหนองทุเรียน (สี่แยกสุขก่าปัง) ถมดิน จุดที่ ๑ ปรับพื้นถนนมีขนาด กว้างเฉลี่ย ๔.๐๐ เมตร ยาว เฉลี่ย ๒๐.๐๐ เมตร มีความ ลึกเฉลี่ย ๑.๐๐ เมตร มี ปริมาตรดินถมไม่น้อยกว่า ๘๐.๐๐ ลูกบาศก์เมตร lat ๑๕.๔๑๐๓๒๗ long ๑๐๒.๐๗๖๑๕๔ จุดที่ ๒ ปรับพื้นถนน มีขนาด กว้างเฉลี่ย ๔.๐๐ เมตร ยาว เฉลี่ย ๓๐.๐๐ เมตร มีความลึก เฉลี่ย ๐.๒๐ เมตร มีปริมาตร																

ลำดับที่	โครงการ/กิจกรรม	รายละเอียดโครงการ	งบประมาณ	สถานที่ดำเนินการ	หน่วยงาน รับผิดชอบหลัก	พ.ศ.๒๕๖๔			พ.ศ.๒๕๖๕									
						ต.ค.	พ.ย.	ธ.ค.	ม.ค.	ก.พ.	มี.ค.	เม.ย.	พ.ค.	มิ.ย.	ก.ค.	ส.ค.	ก.ย.	
		<p>ดินถมไม่น้อยกว่า ๒๔.๐๐ ลูกบาศก์เมตร</p> <p>lat ๑๕.๔๑๐๕๔๘</p> <p>long ๑๐๒.๐๗๔๘๖๔</p> <p>จุดที่ ๓ ถมดินปรับพื้นถนนมีขนาดกว้างเฉลี่ย ๔.๐๐ เมตร ยาวเฉลี่ย ๕๐.๐๐ เมตร มีความลึกเฉลี่ย ๐.๒๐ เมตร มีปริมาตรดินถมไม่น้อยกว่า ๗๒.๐๐ ลูกบาศก์เมตร</p> <p>lat ๑๕.๔๑๑๒๑๕</p> <p>long ๑๐๒.๐๗๒๗๒๔</p> <p>จุดที่ ๔ ปรับพื้นถนน มีขนาดกว้างเฉลี่ย ๓.๐๐ เมตร ยาวเฉลี่ย ๔๐.๐๐ เมตร มีความลึกเฉลี่ย ๐.๓๐ เมตร มีปริมาตรดินถมไม่น้อยกว่า ๓๖.๐๐ ลูกบาศก์เมตร</p>																

ลำดับที่	โครงการ/กิจกรรม	รายละเอียดโครงการ	งบประมาณ	สถานที่ดำเนินการ	หน่วยงาน รับผิดชอบหลัก	พ.ศ.๒๕๖๔			พ.ศ.๒๕๖๕								
						ต.ค.	พ.ย.	ธ.ค.	ม.ค.	ก.พ.	มี.ค.	เม.ย.	พ.ค.	มิ.ย.	ก.ค.	ส.ค.	ก.ย.
		มีปริมาตรดินรวมทั้งสิ้น ๗๔๐ ลูกบาศก์เมตร															
๑๐	โครงการซ่อมแซมถนนภายใน บ้านหนองทุเรียน หมู่ที่ ๗ ตำบลโนนเมือง อำเภอขามสะแกแสง จังหวัดนครราชสีมา จำนวน ๓ สาย	๑. สายบ้านหนองทุเรียน หมู่ที่ ๗ - คุ่มสุขกำปัง ๑. วางท่อระบายน้ำคอนกรีต เสริมเหล็ก ปากล้นราง ชั้น ๓ ขนาดเส้นผ่าศูนย์กลาง ๐.๖๐ เมตร จำนวน ๖ ท่อน lat ๑๕.๔๑๐๗๖๕ long ๑๐๒.๐๕๙๖๓๘ ถมดิน จุดที่ ๑ มีขนาดกว้างเฉลี่ย ๕.๐๐เมตร ยาวเฉลี่ย ๑๐.๐๐ เมตร มีความลึกเฉลี่ย ๐.๓๐ เมตร มีปริมาตรดินถมไม่น้อย กว่า ๑๕.๐๐ ลูกบาศก์เมตร lat ๑๕.๓๙๔๓๖๔ long ๑๐๒.๐๖๖๖๑๓	๕๓,๑๐๐.-	บ้านหนองทุเรียน หมู่ที่ ๗	กองช่าง												

ลำดับที่	โครงการ/กิจกรรม	รายละเอียดโครงการ	งบประมาณ	สถานที่ดำเนินการ	หน่วยงาน รับผิดชอบหลัก	พ.ศ.๒๕๖๔			พ.ศ.๒๕๖๕										
						ต.ค.	พ.ย.	ธ.ค.	ม.ค.	ก.พ.	มี.ค.	เม.ย.	พ.ค.	มิ.ย.	ก.ค.	ส.ค.	ก.ย.		
		<p>จุดที่ ๒ มีขนาดกว้างเฉลี่ย ๕.๐๐ เมตร ยาวเฉลี่ย ๕.๐๐ เมตร มีความลึกเฉลี่ย ๐.๓๐ เมตร มีปริมาตรดินถมไม่น้อยกว่า ๗.๕๐ ลูกบาศก์เมตร lat ๑๕.๓๙๔๗๗๒ long ๑๐๒.๐๖๕๗๙๐</p> <p>จุดที่ ๓ มีขนาดกว้างเฉลี่ย ๑.๐๐ เมตร ยาวเฉลี่ย ๒.๐๐ เมตร มีความลึกเฉลี่ย ๐.๘๐ เมตร มีปริมาตรดินถมไม่น้อยกว่า ๑.๖๐ ลูกบาศก์เมตร lat ๑๕.๓๙๘๓๔๘ long ๑๐๒.๐๖๔๖๕๙</p> <p>จุดที่ ๔ มีขนาดกว้างเฉลี่ย ๒.๐๐ เมตร ยาวเฉลี่ย ๔.๐๐ เมตร มีความลึกเฉลี่ย ๐.๘๐ เมตร มีปริมาตรดินถมไม่น้อยกว่า ๖.๔๐ ลูกบาศก์เมตร</p>																	

ลำดับที่	โครงการ/กิจกรรม	รายละเอียดโครงการ	งบประมาณ	สถานที่ดำเนินการ	หน่วยงาน รับผิดชอบหลัก	พ.ศ.๒๕๖๔			พ.ศ.๒๕๖๕								
						ต.ค.	พ.ย.	ธ.ค.	ม.ค.	ก.พ.	มี.ค.	เม.ย.	พ.ค.	มิ.ย.	ก.ค.	ส.ค.	ก.ย.
		กว่า ๖.๔๐ ลูกบาศก์เมตร lat ๑๕.๓๙๘๓๔๘ long ๑๐๒.๐๖๔๖๕๙ จุดที่ ๕ มีขนาดกว้างเฉลี่ย ๕.๐๐ เมตร ยาวเฉลี่ย ๑๕.๐๐ เมตร มีความลึกเฉลี่ย ๐.๓๐ เมตร มีปริมาตรดินถมไม่น้อย กว่า ๒๒.๕๐ ลูกบาศก์เมตร lat ๑๕.๔๐๗๕๓๐ long ๑๐๒.๐๖๐๒๗๒ จุดที่ ๖ มีขนาดกว้างเฉลี่ย ๕.๐๐ เมตร ยาวเฉลี่ย ๕.๐๐ เมตร มีความลึกเฉลี่ย ๐.๓๐ เมตร มีปริมาตรดินถมไม่น้อย กว่า ๗.๕๐ ลูกบาศก์เมตร lat ๑๕.๔๑๐๐๙๖ long ๑๐๒.๐๕๙๕๙๔															

ลำดับที่	โครงการ/กิจกรรม	รายละเอียดโครงการ	งบประมาณ	สถานที่ดำเนินการ	หน่วยงาน รับผิดชอบหลัก	พ.ศ.๒๕๖๔			พ.ศ.๒๕๖๕									
						ต.ค.	พ.ย.	ธ.ค.	ม.ค.	ก.พ.	มี.ค.	เม.ย.	พ.ค.	มิ.ย.	ก.ค.	ส.ค.	ก.ย.	
		<p>จุดที่ ๗ มีขนาดกว้างเฉลี่ย ๒.๐๐เมตร ยาวเฉลี่ย ๑๐.๐๐ เมตร มีความลึกเฉลี่ย ๐.๓๐ เมตร มีปริมาตรดินถมไม่น้อยกว่า ๖.๐๐ ลูกบาศก์เมตร lat ๑๕.๔๑๐๖๒๑ long ๑๐๒.๐๕๙๖๐๔</p> <p>๒. สายรอบบ้านหนองทุเรียน ๑. วางท่อระบายน้ำคอนกรีต เสริมเหล็ก ปากลิ้นราง ชั้น ๓ ขนาดเส้นผ่าศูนย์กลาง ๐.๖๐ เมตร จำนวน ๗ ท่อน ถมดิน</p> <p>จุดที่ ๑ มีขนาดกว้างเฉลี่ย ๕.๐๐ เมตร ยาวเฉลี่ย ๔๐.๐๐ เมตร มีความลึกเฉลี่ย ๐.๓๐ เมตร มีปริมาตรดินถมไม่น้อยกว่า ๖๐.๐๐ ลูกบาศก์เมตร lat ๑๕.๓๙๘๒๒๕ long ๑๐๒.๐๖๖๐๗๕</p>																

ลำดับที่	โครงการ/กิจกรรม	รายละเอียดโครงการ	งบประมาณ	สถานที่ดำเนินการ	หน่วยงาน รับผิดชอบหลัก	พ.ศ.๒๕๖๔			พ.ศ.๒๕๖๕									
						ต.ค.	พ.ย.	ธ.ค.	ม.ค.	ก.พ.	มี.ค.	เม.ย.	พ.ค.	มิ.ย.	ก.ค.	ส.ค.	ก.ย.	
		๓. สายบ้านหนองทุเรียน - หนองกุดลิ้น ๑. วางท่อระบายน้ำคอนกรีต เสริมเหล็ก ปากลิ้นราง ชั้น ๓ ขนาดเส้นผ่าศูนย์กลาง ๐.๔๐ เมตร จำนวน ๑๐ ท่อน ถมดิน จุดที่ ๑ มีขนาดกว้างเฉลี่ย ๕.๐๐ เมตร ยาวเฉลี่ย ๒๕.๐๐ เมตร มีความลึกเฉลี่ย ๐.๕๐ เมตร มีปริมาตรดินถมไม่น้อย กว่า ๖๒.๕๐ ลูกบาศก์เมตร lat ๑๕.๓๙๒๑๓๙ long ๑๐๒.๐๗๕๖๘๘ มีปริมาตรดินรวม ๑๘๙.๐๐ ลูกบาศก์เมตร																

ลำดับที่	โครงการ/กิจกรรม	รายละเอียดโครงการ	งบประมาณ	สถานที่ดำเนินการ	หน่วยงาน รับผิดชอบหลัก	พ.ศ.๒๕๖๔			พ.ศ.๒๕๖๕									
						ต.ค.	พ.ย.	ธ.ค.	ม.ค.	ก.พ.	มี.ค.	เม.ย.	พ.ค.	มิ.ย.	ก.ค.	ส.ค.	ก.ย.	
๑๑	โครงการซ่อมแซมถนนภายใน บ้านหนองกกไม้พอก หมู่ที่ ๓ ตำบลโนนเมือง อำเภอขามสะแกแสง จังหวัดนครราชสีมา	๑. ขอยนายร่วม จีสันเทียะ ดำเนินการ ๑. วางท่อระบายน้ำคอนกรีต เสริมเหล็ก ปากล้นราง ชั้น ๓ ขนาดเส้นผ่าศูนย์กลาง ๐.๖๐ เมตร จำนวน ๖ ท่อน lat ๑๕.๓๘๘๕๑๖ long ๑๐๒.๐๙๘๙๘๑ ๒. ทำการลงดินซ่อมแซมถนน ที่ชำรุด จุดที่ ๑ ปรับพื้นถนนมีขนาด กว้างเฉลี่ย ๔.๐๐ เมตร ยาว เฉลี่ย ๖.๐๐ เมตร มีความลึก เฉลี่ย ๒.๐๐ เมตร มีปริมาตร ดินถมไม่น้อยกว่า ๔๘.๐๐ ลูกบาศก์เมตร lat ๑๕.๓๘๘๕๑๖ long ๑๐๒.๐๙๘๙๘๑	๕๒,๙๐๐.-	บ้านหนองกกไม้พอก หมู่ที่ ๓	กองช่าง													

ลำดับที่	โครงการ/กิจกรรม	รายละเอียดโครงการ	งบประมาณ	สถานที่ดำเนินการ	หน่วยงาน รับผิดชอบหลัก	พ.ศ.๒๕๖๔			พ.ศ.๒๕๖๕									
						ต.ค.	พ.ย.	ธ.ค.	ม.ค.	ก.พ.	มี.ค.	เม.ย.	พ.ค.	มิ.ย.	ก.ค.	ส.ค.	ก.ย.	
		<p>จุดที่ ๒ ปรับพื้นถนน มีขนาดกว้างเฉลี่ย ๓.๕๐ เมตร ยาวเฉลี่ย ๒.๕๐ เมตร มีความลึกเฉลี่ย ๑.๔๐ เมตร มีปริมาตรดินถมไม่น้อยกว่า ๑๒.๒๕ ลูกบาศก์เมตร</p> <p>lat ๑๕.๓๘๘๖๑๓</p> <p>long ๑๐๒.๐๙๙๕๕๔</p> <p>๒. หนองกกไม้พอก-ตลุกพวง</p> <p>ดำเนินการ</p> <p>๑. วางท่อระบายน้ำคอนกรีตเสริมเหล็ก ปากล้นราง ชั้น ๓</p> <p>ขนาดเส้นผ่าศูนย์กลาง ๐.๖๐ เมตร จำนวน ๑๐ ท่อน</p> <p>lat ๑๕.๓๘๙๐๖๖</p> <p>long ๑๐๒.๐๙๑๖๖๖</p>																

ลำดับที่	โครงการ/กิจกรรม	รายละเอียดโครงการ	งบประมาณ	สถานที่ดำเนินการ	หน่วยงาน รับผิดชอบหลัก	พ.ศ.๒๕๖๔			พ.ศ.๒๕๖๕									
						ต.ค.	พ.ย.	ธ.ค.	ม.ค.	ก.พ.	มี.ค.	เม.ย.	พ.ค.	มิ.ย.	ก.ค.	ส.ค.	ก.ย.	
		<p>๒. ทำการลงดินซ่อมแซมถนนที่ชำรุด จุดที่ ๑ มีขนาดกว้างเฉลี่ย ๕.๐๐ เมตร ยาวเฉลี่ย ๒๐.๐๐ เมตร มีความลึกเฉลี่ย ๐.๓๐ เมตร มีปริมาตรดินถมไม่น้อยกว่า ๓๐.๐๐ ลูกบาศก์เมตร lat ๑๕.๓๘๙๑๔๑ long ๑๐๒.๐๙๓๓๕๖</p> <p>จุดที่ ๒ มีขนาดกว้างเฉลี่ย ๓.๐๐ เมตร ยาวเฉลี่ย ๕๐.๐๐ เมตร มีความลึกเฉลี่ย ๐.๓๐ เมตร มีปริมาตรดินถมไม่น้อยกว่า ๔๕.๐๐ ลูกบาศก์เมตร lat ๑๕.๓๘๙๐๘๘ long ๑๐๒.๐๘๗๙๖๕</p>																

ลำดับที่	โครงการ/กิจกรรม	รายละเอียดโครงการ	งบประมาณ	สถานที่ดำเนินการ	หน่วยงาน รับผิดชอบหลัก	พ.ศ.๒๕๖๔			พ.ศ.๒๕๖๕										
						ต.ค.	พ.ย.	ธ.ค.	ม.ค.	ก.พ.	มี.ค.	เม.ย.	พ.ค.	มิ.ย.	ก.ค.	ส.ค.	ก.ย.		
		<p>๓. หนงกกไม้พอก หมู่ที่ ๓ (ป่าฝรั่ง) - บ้านหนองทุเรียน ดำเนินการ</p> <p>จุดที่ ๑ วางท่อระบายน้ำ คอนกรีตเสริมเหล็ก ปากล้น ราง ชั้น ๓ ขนาดเส้นผ่าศูนย์กลาง ๐.๔๐ เมตร จำนวน ๕ ท่อน (นางางแก้ว บำรุงนา) lat ๑๕.๓๙๒๖๖๑ long ๑๐๒.๐๘๑๒๕๘</p> <p>จุดที่ ๒ วางท่อระบายน้ำ คอนกรีตเสริมเหล็ก ปากล้น ราง ชั้น ๓ ขนาดเส้นผ่าศูนย์กลาง ๐.๔๐ เมตร จำนวน ๘ ท่อน (หลังสำนักสงฆ์) lat ๑๕.๓๙๐๕๒๔ long ๑๐๒.๐๙๒๐๙๐ พร้อมถมดินปรับพื้นถนน</p>																	

ลำดับที่	โครงการ/กิจกรรม	รายละเอียดโครงการ	งบประมาณ	สถานที่ดำเนินการ	หน่วยงาน รับผิดชอบหลัก	พ.ศ.๒๕๖๔			พ.ศ.๒๕๖๕							
						ต.ค.	พ.ย.	ธ.ค.	ม.ค.	ก.พ.	มี.ค.	เม.ย.	พ.ค.	มิ.ย.	ก.ค.	ส.ค.
		จุดที่ ๑ มีขนาดกว้างเฉลี่ย ๓.๐๐ เมตร ยาวเฉลี่ย ๓๐.๐๐ เมตร มีความลึกเฉลี่ย ๐.๓๐ เมตร มีปริมาตรดินถมไม่น้อย กว่า ๒๗.๐๐ ลูกบาศก์เมตร lat ๑๕.๓๙๒๔๖๔ long ๑๐๒.๐๘๖๑๖๓ จุดที่ ๒ มีขนาดกว้างเฉลี่ย ๓.๐๐ เมตร ยาวเฉลี่ย ๑๐.๐๐ เมตร มีความลึกเฉลี่ย ๐.๓๐ เมตร มีปริมาตรดินถมไม่น้อย กว่า ๙.๐๐ ลูกบาศก์เมตร lat ๑๕.๓๙๒๔๓๐ long ๑๐๒.๐๘๓๘๕๘ จุดที่ ๓ มีขนาดกว้างเฉลี่ย ๑.๐๐ เมตร ยาวเฉลี่ย ๑๐.๐๐ เมตร มีความลึกเฉลี่ย ๐.๒๐ เมตร มีปริมาตรดินถมไม่น้อย														

ลำดับที่	โครงการ/กิจกรรม	รายละเอียดโครงการ	งบประมาณ	สถานที่ดำเนินการ	หน่วยงาน รับผิดชอบหลัก	พ.ศ.๒๕๖๔			พ.ศ.๒๕๖๕								
						ต.ค.	พ.ย.	ธ.ค.	ม.ค.	ก.พ.	มี.ค.	เม.ย.	พ.ค.	มิ.ย.	ก.ค.	ส.ค.	ก.ย.
		กว่า ๒.๐๐ ลูกบาศก์เมตร lat ๑๕.๓๙๒๖๖๑ long ๑๐๒.๐๘๒๑๕๘ จุดที่ ๔ มีขนาดกว้างเฉลี่ย ๓.๐๐ เมตร ยาวเฉลี่ย ๓๐.๐๐ เมตร มีความลึกเฉลี่ย ๐.๓๐ เมตร มีปริมาตรดินถมไม่น้อย กว่า ๒๗.๐๐ ลูกบาศก์เมตร lat ๑๕.๓๙๒๕๐๙ long ๑๐๒.๐๗๖๙๗๐ มีปริมาตรดินถมรวม ๒๐๐.๒๕ ลูกบาศก์เมตร															